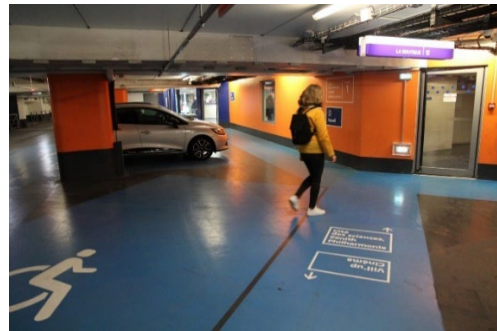




J'arrive en tramway, bus ou m tro



J'arrive en voiture

Je rentre dans la Cit  des sciences et de l'industrie



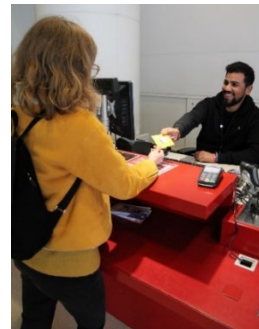
J'arrive devant la Cit  des sciences



Je passe le portique de s curit .
Un agent regarde dans mon sac



Si j'ai besoin,
je demande de l'aide   l'accueil



Si je n'ai pas d j  mon billet,
je passe   la billetterie

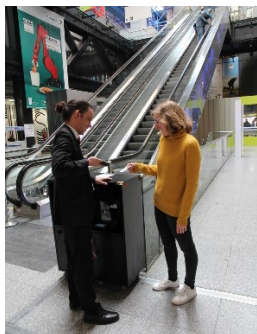


Si j'ai besoin je peux d poser mes
affaires au vestiaire



Je passe aux toilettes

Je vais voir une exposition ou au planétarium à l'étage (1, 2 ou 3)

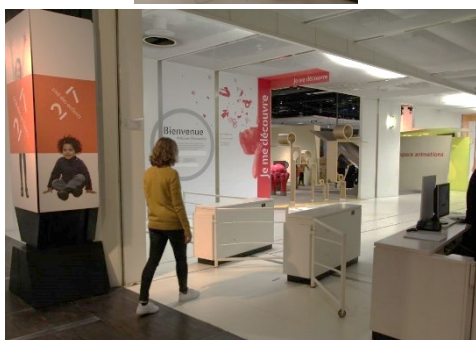


Je monte par l'escalator.
Je montre mon billet à l'agent.



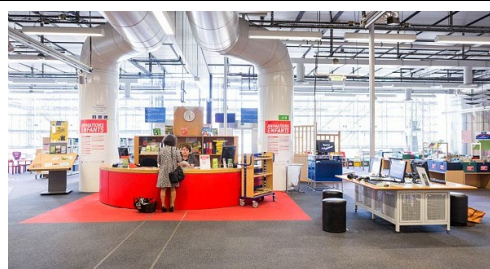
Je monte par l'ascenseur.
Je montre mon billet à l'agent.

Je vais à la Cité des enfants 2-7 ans



Je montre mon billet à l'agent,
et je rentre dans la Cité des enfants.

Je vais à la bibliothèque



Je vais à la Bibliothèque
jeunesse (niv 0)



Je vais à la Bibliothèque ados et
adultes (niv -1 et -2)

Je pars de la Cité des sciences et de l'industrie



Je récupère mes affaires au vestiaire



Je sors de la Cité des sciences

