

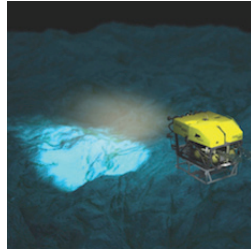
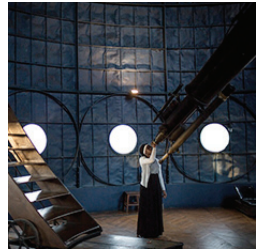
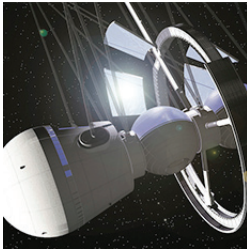
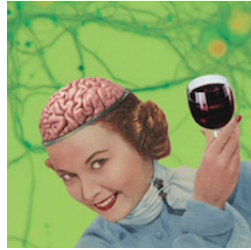
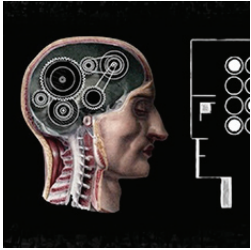
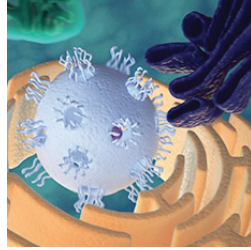
DANS LE CADRE DE LA FÊTE DE LA SCIENCE



FESTIVAL SCIENCE EN VUES

SAMEDI 8 ET DIMANCHE 9 OCTOBRE 2016

entrée libre



fête de la Science^{fr}

En partenariat avec



Avec le soutien de



FESTIVAL SCIENCE EN VUES

SAMEDI 8 ET DIMANCHE 9 OCTOBRE 2016

La Fête de la science est l'occasion de découvrir une soixantaine de films et de multimédias de culture scientifique explorant de nombreux champs thématiques: astronomie, sciences du vivant, environnement, sciences humaines, santé, archéologie, arts et sciences...

Le festival se déroule dans trois lieux :

▶ À L'AUDITORIUM (niv. 0)

Des projections thématiques pour petits et grands

▶ AU CINÉMA LOUIS-LUMIÈRE (niv. 0)

Des rencontres avec des concepteurs et des producteurs de webdocs et de serious games

▶ À LA BIBLIOTHÈQUE DES SCIENCES ET DE L'INDUSTRIE (niv. -1)

Des multimédias en libre consultation

À ne pas manquer à l'auditorium...

Deux projections-débats autour des films

« **La sociologue et l'ourson** » → samedi 8 octobre à 17h

« **Peau d'âme** » → dimanche 9 octobre à 17h

En partenariat avec pariscience (www.pariscience.fr)

PROGRAMME DES AUDIOVISUELS

▶ auditorium Accès libre dans la limite des places disponibles

SAMEDI 8 OCTOBRE

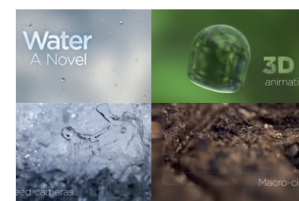
▶ auditorium

10h30 Au fil de l'eau



■ Berbères des cimes

SÉRIE Réal. Bruno et Sylvain Cedat, prod. YN Productions, 2014, 5 min (2 épisodes)
Comment les habitants d'un village du Haut Atlas marocain développent un mode de gestion durable de leur ressource en eau.



■ Le roman de l'eau

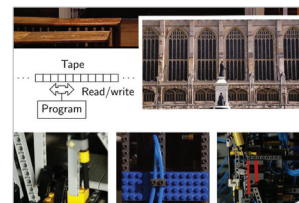
SÉRIE Réal. Pierre Bressiant, prod. Adamis Production, 2015, 3 min (2 épisodes)
Quand Eric Orsenna et Gilles Clément nous racontent le cycle de l'eau.



■ La vallée des Reines

SÉRIE Réal. Ann-Laure Cahen, prod. Bambasi Prod, 2014, 2 min (2 épisodes)
Comment les eaux du Nil conditionnent la vie des femmes, habitantes de ces régions.

11h Retour vers le passé



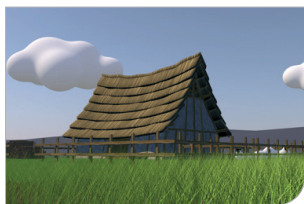
■ Le test de Turing: les débuts de l'intelligence artificielle

SÉRIE Réal. Denis Van Waerebeke, prod. Les Films d'ici, 2014, 10 min
Pour mesurer l'intelligence, le mathématicien Alan Turing a mis au point le jeu dit "de l'imitation", un test qu'aucune intelligence artificielle n'a pu réussir à ce jour.



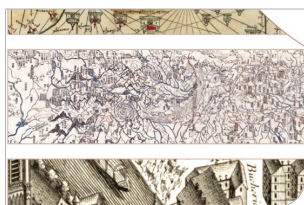
■ **Les experts du passé : le squelette banni**

SÉRIE Réal. Marianne Cramer, Thibault Martin et Chris Reynaud, prod. Docland Yard et Gédéon Programmes, 2014, 5 min
Tels des détectives, les archéologues résolvent des énigmes vieilles de plusieurs siècles...



■ **Autant en emporte le temps**

DOCUMENTAIRE Réal. Mathieu Rolin, prod. Le Vaisseau, 2015, 15 min
Récit humoristique de deux archéologues qui remontent le temps jusqu'à l'âge du fer.



■ **L'atlas catalan**

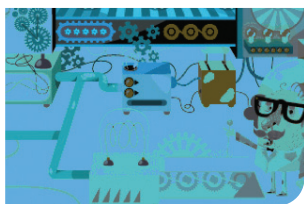
COURT Réal. Benoît Laborde et Jean-Christophe Ribot, prod. les Films d'ici, 2015, 5 min
Un récit de voyage à l'intérieur d'une carte du XIV^e siècle.

11h45 Matière à penser



■ **Atome Sweet Home**

DOCUMENTAIRE Réal. Vincent Gaullier, Benoît Giros et Raphaël Girardot, prod. Ex Nihilo, 2015, 52 min
La cafetière, le cactus et nous, êtres humains, sommes faits de la même matière première : les atomes...



■ **Simplex ou comment les maths nous simplifient la vie : le Street art**

SÉRIE Réal. Florent Durth et Mathieu Rolin, prod. XD Productions, 2016, 5 min
Quatre adolescents mettent en pratique les mathématiques dans leur vie quotidienne.



■ **Matières à construire : tour de gouttes de sable**

SÉRIE Réal. Romain Anger, Laetitia Fontaine et Jérémie Basset, prod. Les Films du Lierre, 2015, 2 min
Voir et comprendre les comportements physico-chimiques des matières naturelles telles que le sable, l'eau, la terre, le bois...

13h Promenade naturaliste



■ **Les yeux dans la truffe**

SÉRIE Réal. Antonio Fischetti, prod. Viva Production, 2014, 3 min (4 épisodes)
Imaginez la vie à 60 cm du sol, à hauteur de truffe de chien et de chat.



■ **100 ans avant/après**

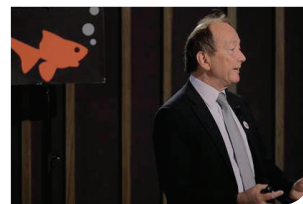
DOCUMENTAIRE Réal. Sacha Bollet, prod. L'Association Le Gobie, 2014, 26 min
Quels sont les enseignements de Jean-Henri Fabre, entomologiste visionnaire de la fin du XIX^e siècle ?



■ **SuperNaturel**

SÉRIE Réal. Véronique Kleiner, prod. Picta productions, 2015, 4 min (2 épisodes)
Prendre le temps de regarder la nature au plus près, de découvrir l'étrangeté et la complexité d'un milieu en apparence anodin et familier.

14h Une tech bien faite



■ **Les Ernest**

SÉRIE de 60 conférences, prod. Les Ernest, 2015, 15 min
« Le TGV indéboulonnable ? », conférence de François Lacôte.



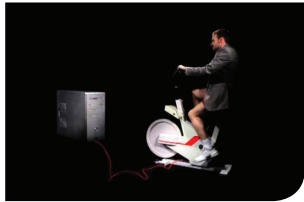
■ **Nature = Futur ! Les denticules de la mer**

SÉRIE Réal. Kalina Raskin, Pascal Moret et Jean-Philippe Camborde, prod. La Belle Société Production, 2015, 4 min
S'inspirer de la nature pour concevoir de nouveaux matériaux, de nouveaux procédés moins chers et moins polluants, telle est la démarche du biomimétisme.



■ **Des idées plein la tech' : la canette de l'espace**

SÉRIE Réal. François Demerliac, prod. Virtuel, 2015, 5 min
Le cheminement d'un projet innovant, de l'idée initiale jusqu'à sa concrétisation, en donnant la parole aux acteurs, chercheurs et entrepreneurs.



■ **La boîte noire**

SÉRIE Réal. Jean-Pierre Courbatze, prod. Le miroir, 2015, 2 min (2 épisodes)
Pour beaucoup, la science est une boîte noire, obscure. Une série qui présente l'état de l'art de la recherche et de ses enjeux de société.



■ **FutureMag : une lampe presque magique**

SÉRIE Réal. Laurent OrLuc, Mathieu Valluet, Bruno Richaud [et al...], prod. Effervescence Label, 2014, 8 mn
Ce magazine scientifique d'Arte part à la rencontre des femmes et des hommes qui innovent partout dans le monde.

15h Grand corps fragile



■ **Grandes tueuses : la tuberculose**

Série, réal. Gérard Lafont, prod. État d'urgence Production, 2015, 15 min
Ebola, Sida, tuberculose... 14 grandes maladies infectieuses sont passées au crible. Quelle est leur histoire ? Quels sont les espoirs de les éradiquer ?



■ **Fukushima, des particules et des Hommes : la contamination à l'iode**

SÉRIE Réal. Gil Rabier et Claude Julie Parisot, prod. Kami productions, 2015, 6 min
Comment habitants de la région et scientifiques travaillent-ils ensemble pour surmonter le traumatisme de la catastrophe nucléaire ?



■ **Épigénétique, du jeu dans les gènes : comment l'Homme se répare**

SÉRIE Réal. Corinne Lacrampe et Noak Carrau, prod. L'Heure bleue Productions, 2015, 6 min
La génétique n'explique pas tout et nos gènes n'ont pas toujours le dernier mot.



■ **Les POM Bio à croquer : squelette et mouvement**

SÉRIE Réal. Véronique Kleiner, prod. Picta Productions, 2013, 5 min
Le sommeil, l'addiction à l'alcool, la lumière des écrans d'ordinateur, l'endométriose..., une série qui traite de sujets du quotidien.

15h45 La tête dans les étoiles



■ **Entre Terre et ciel : la baie de Fundy**

DOCUMENTAIRE Réal. Jean-Philippe Urbach, prod. Point du Jour, 2014, 26 min
Comment l'attraction lunaire provoque les plus grandes marées de la planète, dans la baie de Fundy, Canada.



■ **3 minutes d'Univers**

SÉRIE Réal. Jean-Michel Gerber, prod. Wag Productions, 2015, 2 min (2 épisodes)
Apporter de manière humoristique des réponses accessibles à des questions complexes sur l'Univers et son histoire, tel est le but de cette série.

17h La sociologue et l'ourson

► Projection-débat



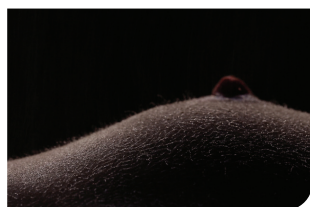
DOCUMENTAIRE Réal. Étienne Chaillou et Mathias Théry, prod. Quark Productions, 2015, 1h10
De septembre 2012 à mai 2013, la France s'enflamme sur le projet de loi du Mariage pour tous, Pendant ces neuf mois de gestation législative, la sociologue Irène Théry raconte à son fils les enjeux du débat.

> Projection suivie d'une rencontre avec Mathias Théry et la sociologue Irène Théry (sous réserve).

DIMANCHE 9 OCTOBRE

► auditorium

10h30 Safari microscopique



■ Planète corps : sur la peau

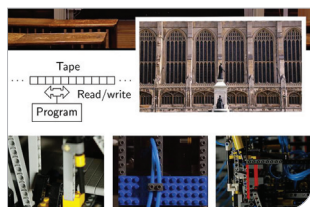
DOCUMENTAIRE Réal. Pierre-François Gaudry, Joël Leyendecker et Thierry Berrod, prod. Mona Lisa Production, 2015, 43 min
Voyage intime à la rencontre des créatures qui vivent et prospèrent sur notre corps.



■ Les POM Bio à croquer : bactéries et infections

SÉRIE Réal. Véronique Kleiner, prod. Picta productions, 2013, 5 min
Le sommeil, l'addiction à l'alcool, la lumière des écrans d'ordinateur, l'endométriose... une série qui traite de sujets du quotidien.

11h30 Portraits de chercheurs



■ La drôle de guerre d'Alan Turing ou Comment les maths ont vaincu Hitler

DOCUMENTAIRE Réal. Denis Van Waerebeke, prod. Les Films d'ici, 2014, 60 min
Portrait d'Alan Turing, mathématicien, pionnier de l'informatique et inventeur de l'intelligence artificielle.



■ Qui cherche... cherche

SÉRIE Réal. Jacques Mitsch et Johan Langot, prod. Science Animation Midi Pyrénées, 2014, 3 min
Portrait d'un de ces scientifiques qui bousculent l'image d'Épinal du chercheur en blouse blanche.

13h Bris de glace



■ Planète glace : Groenland, le voyage sous la glace

DOCUMENTAIRE Réal. Thierry Berrod, Vincent Amoureux et Yannick Rose, prod. Mona Lisa Production, 2014, 43 min
Les glaciers sont-ils menacés de disparition par le réchauffement climatique?



■ Portraits d'Arctique, une mission ethnographique au pays des Dolganes : Pavel Petrovitch, éleveur de rennes

SÉRIE Réal. Nicolas Mingasson et Vincent Gaullier, prod. Look at sciences, 2014, 8 min
À l'extrême nord de la Sibérie, au-delà du cercle Arctique, vivent les Dolganes, une ethnie méconnue...



■ Les Ernest

SÉRIE de 60 conférences, prod. Les Ernest, 2015, 15 min
« Protégeons l'Arctique », conférence de Jean-Louis Etienne.

14h30 Histoire(s) d'apprendre



■ Késako ? Peut-on faire de la voile dans l'espace ?

SÉRIE Réal. Maxime Beaugeois, Daniel Hennequin et Damien Deltombe, prod. Unisciel, 2015, 5 min
Qu'est-ce qu'un mirage, comment se forment les aurores boréales ? Une série qui répond à (presque) toutes les questions de science que tout le monde se pose.



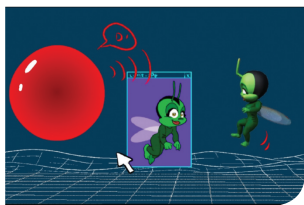
■ **Avatars de lumière : les biocarburants**
SÉRIE Réal. Armand Bernadi et Laurent Salters,
 prod. La Huit production, 2015, 6 min
 Etienne Klein, physicien et philosophe, nous guide dans les technologies de la lumière qui vont révolutionner le monde.



■ **Matières à construire : enroulement du papier sur l'eau**
SÉRIE Réal. Romain Anger, Laetitia Fontaine et Jérémie Basset, prod. Les Films du Lierre, 2015, 2 min
 Voir et comprendre les comportements physico-chimiques des matières naturelles telles que le sable, l'eau, la terre, le bois...



■ **DAVIS² : à vos éprouvettes !**
SÉRIE Prod. Université Paris Sud, 2013, 5 min
 Théo, un adolescent, fait face à diverses situations quotidiennes qui vont l'inciter à se poser des questions.



■ **Lucie traverse les dimensions : dimension 1, le tableau**
SÉRIE Réal. Xavier Falandry, prod. C Productions chromatiques, 2014, 4 min
 Lucie, la luciole, explore le monde géométrique et rencontre des personnalités appartenant aux trois dimensions.



■ **Simplex ou Comment les maths nous simplifient la vie ! Le menu de la cantine**
SÉRIE Réal. Florent Durth et Mathieu Rolin, prod. XD Productions, 2016, 5 min
 Quatre adolescents mettent en pratique les mathématiques dans leur vie quotidienne.



■ **Jacques a dit : la reconnaissance vocale**
SÉRIE Réal. Yoann Dhenin et Philippe Cottonnec, prod. Institut national de l'audiovisuel, 2015, 5 min
 Que se cache-t-il derrière l'évidence du smartphone ? Une multitude de découvertes et d'avancées technologiques !

15h15 Gare à la planète!



■ **Fukushima , des particules et des hommes : la décontamination, un impossible chantier ?**
SÉRIE Réal. Gil Rabier et Claude Julie Parisot, prod. Kami productions, 2015, 6 min
 Comment les habitants de la région et les scientifiques travaillent ensemble pour surmonter le traumatisme de la catastrophe nucléaire.



■ **Planète sable : la Chine en guerre contre le dragon jaune**
SÉRIE Réal. Thierry Berrod, Paul-Aurélien Combre, Pierre-François Gaudry et Quincy Russell, prod. Mona Lisa Production, 2015, 52 min
 Pourquoi les déserts progressent-ils, et quelles solutions imaginer pour y remédier ?

17h Peau d'âne

► Projection-débat



Réal. Pierre Oscar Lévy et Olivier Weller, prod. Look at Sciences, 2016, 90 min
 Un archéologue, spécialiste de l'histoire de l'exploitation du sel au Néolithique décide de mener une fouille scientifique sur les lieux de tournage du film de Jacques Demy « Peau d'âne ». > **Projection suivie d'une rencontre** avec le réalisateur Pierre Oscar Lévy, l'archéologue Olivier Weller, co-auteurs du film, et le producteur Vincent Gaullier.

PROGRAMME DES AUDIOVISUELS
 ► bibliothèque Accès libre dans la limite des places disponibles

SAMEDI 8 ET DIMANCHE 9 OCTOBRE

► Projection permanente sur écran plasma



■ **Scènes de moisson**
 Réal. Harold Vasselín, prod. Pays des miroirs Productions, 2015, 23 min
 Une vision Art & Science de notre relation intime au blé.

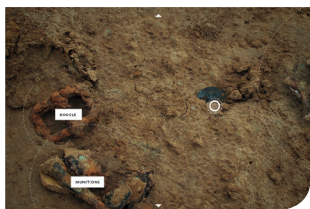
PROGRAMME DES MULTIMÉDIAS

► cinéma Louis-Lumière

Accès libre dans la limite des places disponibles

SAMEDI 8 OCTOBRE

11h - 12h Retour vers le passé



■ 700 000

WEBDOC Réal. Olivier Lasso, prod. *Drôle de trame*, 2015
700 000 soldats de la Première Guerre Mondiale sont ensevelis sous l'ancienne ligne de front.



■ Nos ancêtres sarrasins

WEBDOC Réal. Robert Genoud, prod. *Drôle de trame*, 2014
Depuis le VIII^e siècle, la présence musulmane en France n'a pas cessé. Enquête sur un patrimoine rarement mis en valeur.



■ Les arènes de Nîmes, un amphithéâtre romain

WEBDOC Réal. Olivier Bleys, Jean-Philippe Dagnet et al., prod. *Ville de Nîmes*, 2015
Le prestigieux monument sous tous les angles : architecture, architecture, histoire, restauration...

13h30 - 14h30 Retour vers le futur



■ 2101, sciences & fiction

WEBDOC Réal Patrick Chiuzzi et Guillaume Chaudieu, prod. *C Productions Chromatiques*, 2015
En 2101, le contexte climatique dramatique laisse peu d'avenir à l'humanité sur Terre. Fosto reprend ses travaux sur l'exoplanète Eden 1024...



■ Les Îles du futur

SERIOUS GAME Réal. Antoine Schmoll, Jérémie Gentais et Mathieu Leclerc, prod. *Seppia*, 2015

Au large des côtes européennes, des îles exceptionnelles hébergent des agriculteurs, des pêcheurs, des commerçants et des scientifiques qui vivent sans pétrole, ni charbon, ni gaz.



■ Atome hôtel

WEBDOC Réal. Thierry Brassac et Baptiste Rouveure, prod. *Pages et Images*, 2015

114 chambres d'hôtel pour 114 éléments chimiques, à explorer avec Dimitri Mendeleïev.

15h - 16h Tout feu tout femme



■ L'école du genre

WEBDOC Réal. Brigitte Laloupe, Agnès Poirier et al., prod. *Enfin bref Production*, 2015

Un voyage dans ce qui nous fait fille ou garçon, où l'on découvre que ce qui semble naturel est souvent le fruit des stéréotypes.



■ La vallée des Reines

WEBDOC Réal. Anne-Laure Cahen, prod. *Bambasi Prod*, 2014

Du lac Victoria jusqu'au delta du Nil, les femmes, premières utilisatrices de ces eaux...

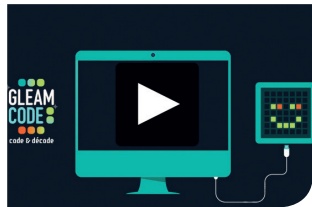


■ Femmes de l'espace

WEBDOC Réal. Benoit Delplanque et Fiorella Coliolo, prod. *Sipa press*, 2015

Coup de projecteur sur 19 femmes de différents pays, au cœur de l'aventure spatiale.

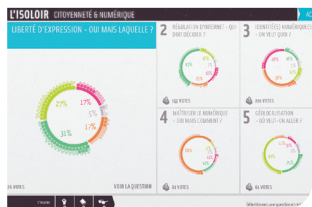
11h - 12h **Ça décode !**



■ **GleanCode**

Réal. Sylvie Tissot, Amandine Audras et al, prod. Tralalère, 2015

Un jeu destiné aux jeunes à partir de 7 ans, pour coder, décoder et apprendre les fondamentaux du numérique.



■ **L'Isoloir, citoyenneté & numérique**

SERIOUS GAME Prod. Tralalère, 2015

Dispositif participatif en ligne pour stimuler la pensée critique et le décryptage de la culture numérique.

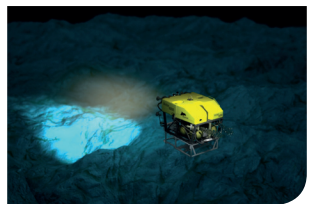


■ **Exposcience numérique**

R&D Prod. Cirasti, 2015

Une plate-forme numérique pour faciliter la réalisation et la valorisation des projets scientifiques et techniques des jeunes.

13h - 14h **Plongée naturaliste**



■ **Mission grands fonds**

SERIOUS GAME Réal. Florent Maurin, Antoine Bamas et Nicolas Maciol, prod. Prolexia, 2015

En immersion dans un engin sous-marin télécommandé, découvrez les mystères de la biologie sous-marine et le cœur de la Terre.



■ **Objectif mérou**

WEBDOC Réal. Philippe Fontenoy et Frédéric Tyrode Saint Louis, prod. Bci Communication, 2014

Victime de la surpêche, le mérou géant a presque totalement disparu des océans. Partez à sa rencontre...

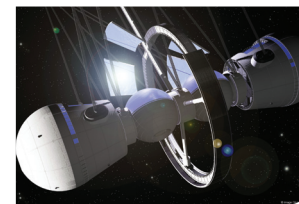


■ **Termitia**

SERIOUS GAME Prod. Science Animation Midi-Pyrénées, 2014

Pour sauver l'équipe scientifique partie explorer une termitière, le joueur va devoir en apprendre le fonctionnement ainsi que celui de ses habitants.

14h30 - 15h30 **La tête dans les étoiles**



■ **ApogeiOS, une cité dans l'espace**

SERIOUS GAME Réal. Olivier Boisard, prod. Olivier Boisard Conseil, 2015

Peut-on concevoir une station spatiale géante capable d'accueillir durablement une population de 10 000 habitants ?



■ **CréOn**

SERIOUS GAME Prod. Dreka Ingénierie, 2014

Inventez votre système solaire en créant une naine blanche, une étoile de type soleil ou une géante rouge !

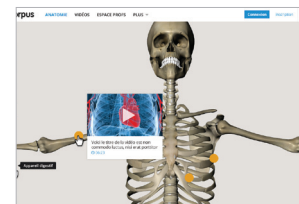
15h45 - 16h30 **Grand corps fragile**



■ **Le monde de l'autisme**

WEBDOC Réal. Valeria Lumbroso, prod. Flair Production, 2015

L'autisme peut-il se définir comme une façon atypique de percevoir le monde et de communiquer ?



■ **Corpus**

WEBDOC Prod. Réseau Canopé, 2014

Tout savoir sur le corps humain, la prévention, l'éducation à la santé et la recherche biomédicale.



Poursuivez votre découverte du film scientifique
avec le festival Pariscience
au Muséum national d'Histoire naturelle (Paris).

Pour en savoir plus : www.pariscience.fr

Cité des sciences et de l'industrie

30, avenue Corentin-Cariou 75019 Paris

🚇 Porte de la Villette 🚶 139, 150, 152 🚶 3b

cite-sciences.fr